

Pistes agronomiques pour un sol résilient



Les missions de Greenotec



Dans l'épisode précédent...

Adapter les pratiques culturales



Couverture du sol



Travail du sol



Agroforesterie

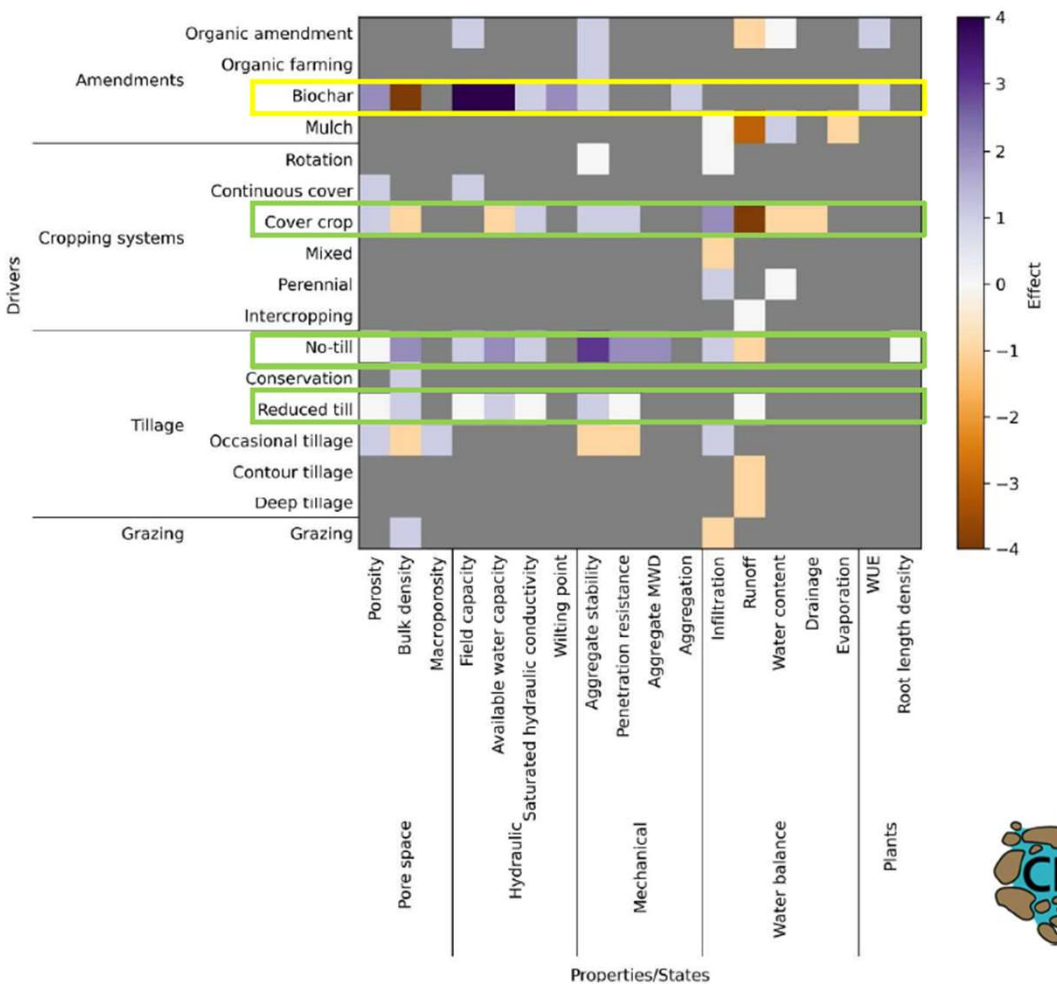


Ref : programme BAG'AGES 2016-2020, Thomas 2016, Blanchet thèse en cours

Dans l'épisode précédent...

ILVO

Effets de la gestions agricole sur la fonctionnalité hydrique du sol



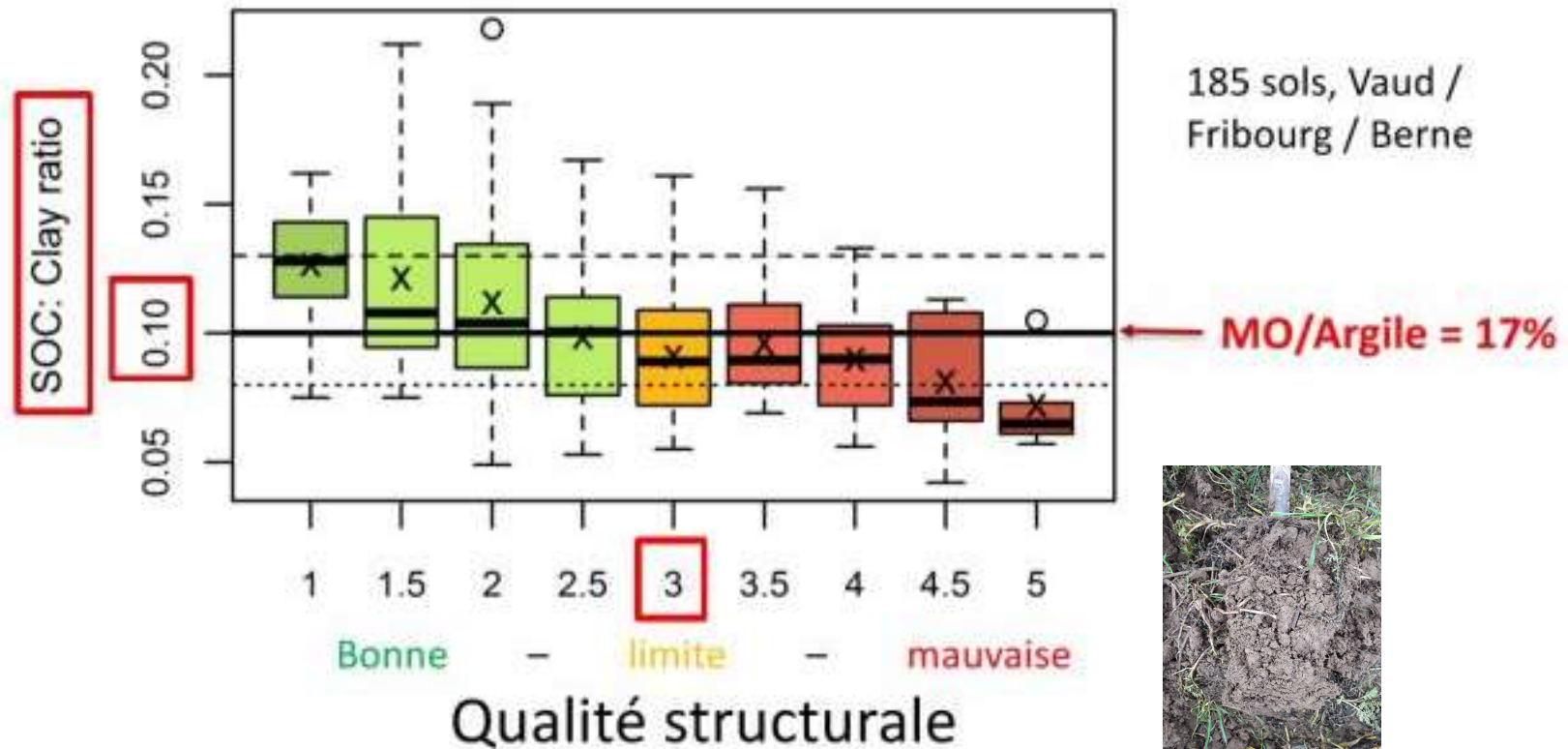
Un sol résilient, c'est quoi?

La structure et la vie du sol



Le carbone organique

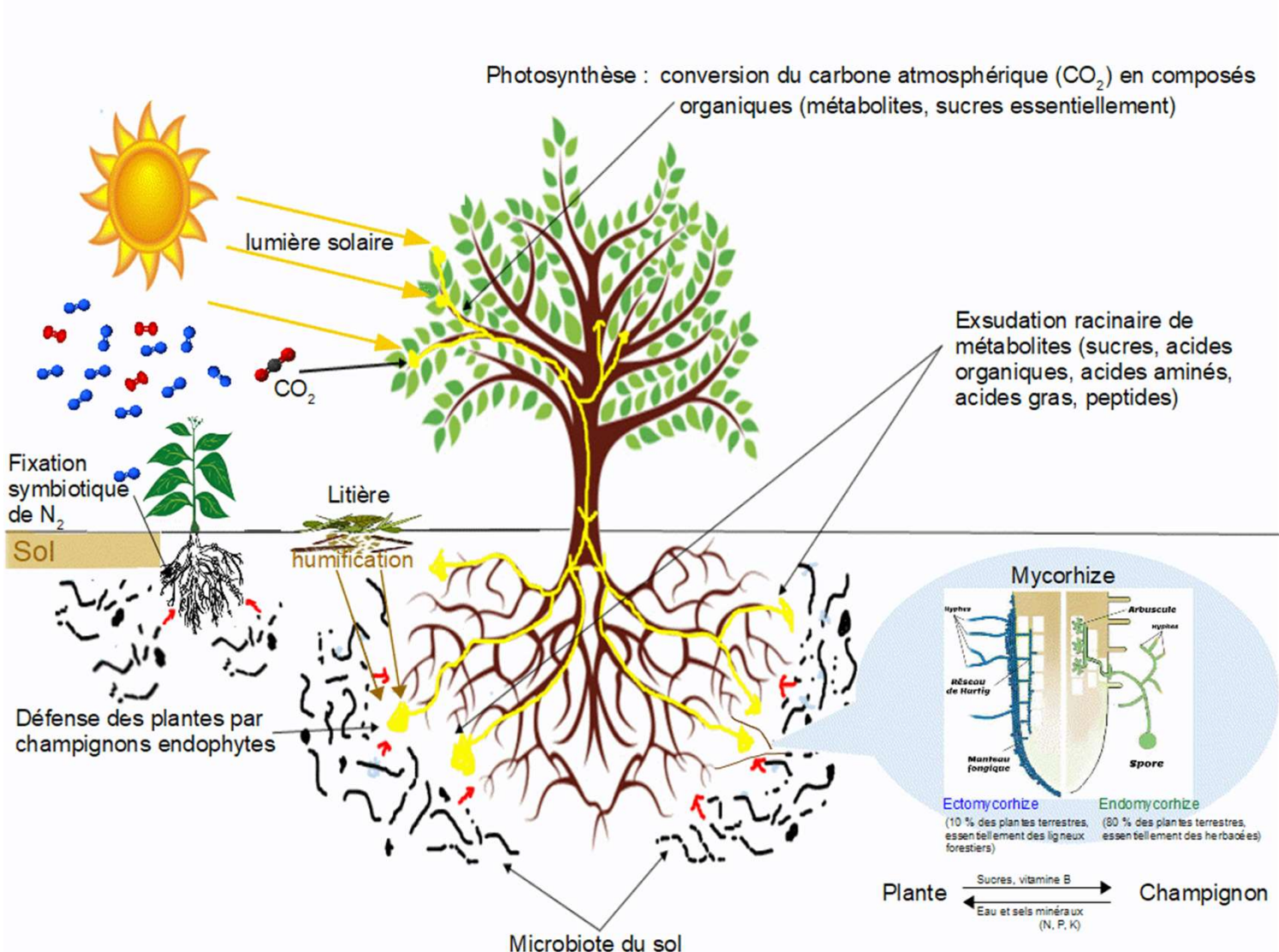
Clef de voûte d'un sol résilient



Lien entre notation du test bêche VESS et ratio carbone organique/taux d'argile. (©P. Boivin)

Le carbone organique

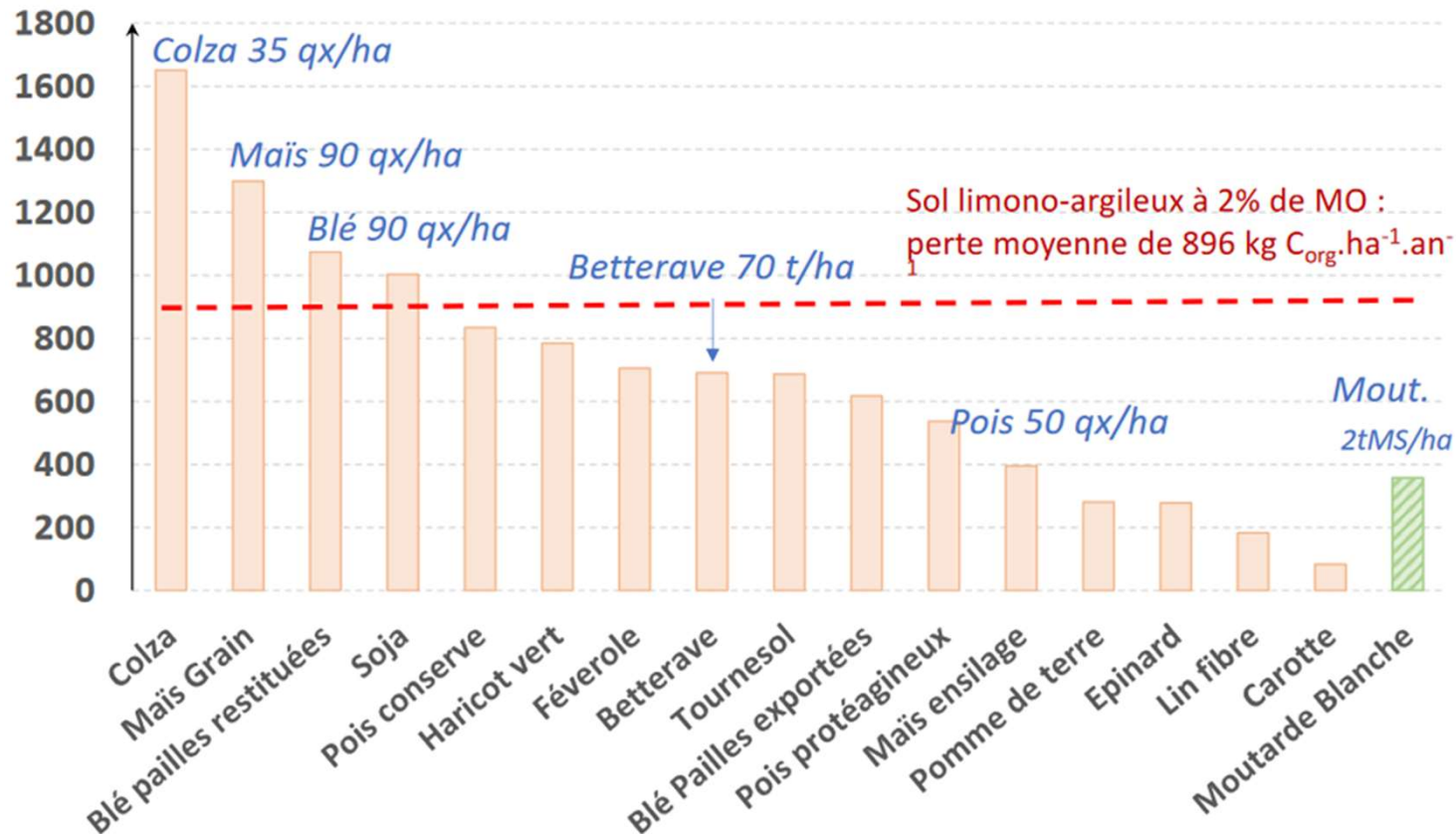
Clef de voûte d'un sol résilient



Par les plantes!

Améliorer le bilan humique via la rotation

Fourniture de C humifié par les résidus de culture (en kg/ha)



Colloque Valoriser plus de biomasses agricoles dans les filières de la bioéconomie et stocker du carbone dans les sols : est-ce compatible ? - Paris - 7.12.2018

7

Par les plantes!

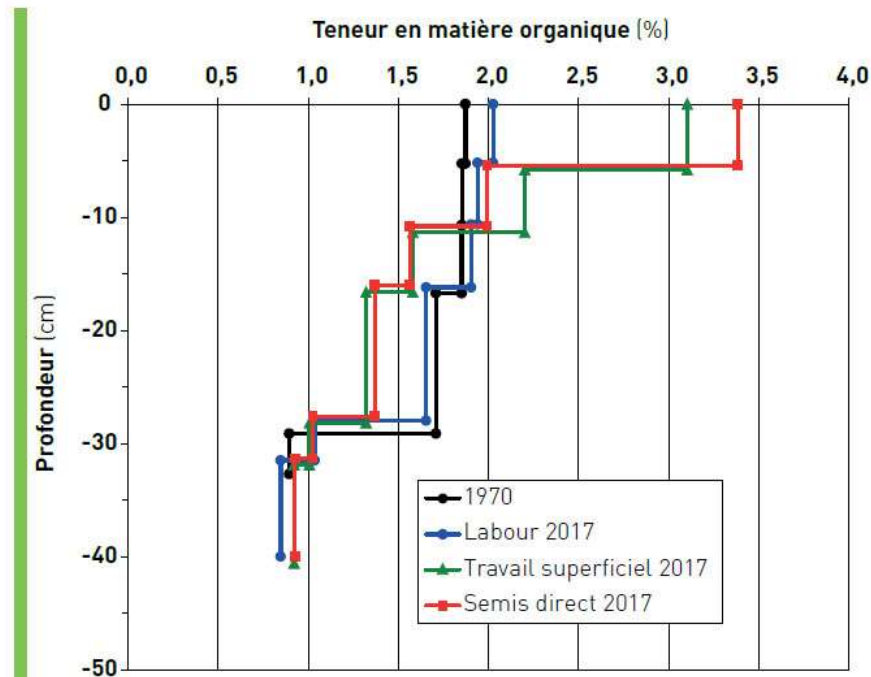
Améliorer le bilan humique via les couverts



Par la réduction du travail du sol?

Augmenter la teneur de C en surface

MATIÈRE ORGANIQUE : le labour en homogénéise la teneur sur la couche travaillée

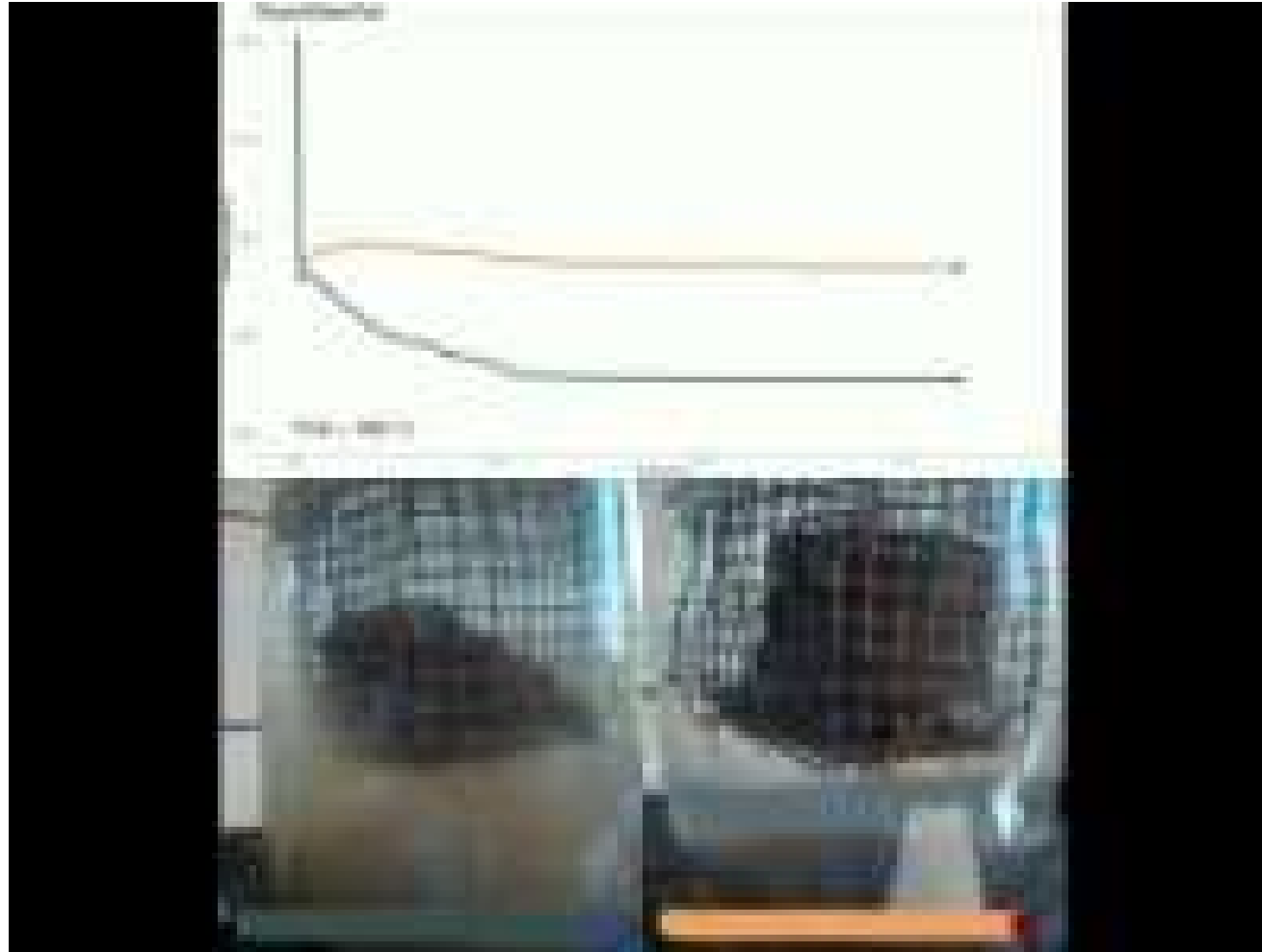


Les écarts de teneurs en matière organique sont tous statistiquement significatifs, sauf entre les horizons 28 et 32 cm.

Figure 1 : Distribution de la matière organique selon la profondeur en fonction du mode de travail du sol, observée en 1970 et en 2017. Les anciens labours ont été réalisés jusqu'à 28 cm, et les plus récents à 21 cm. Le travail superficiel a été réalisé à 10 cm au début de l'essai, et seulement à 5 cm plus récemment.

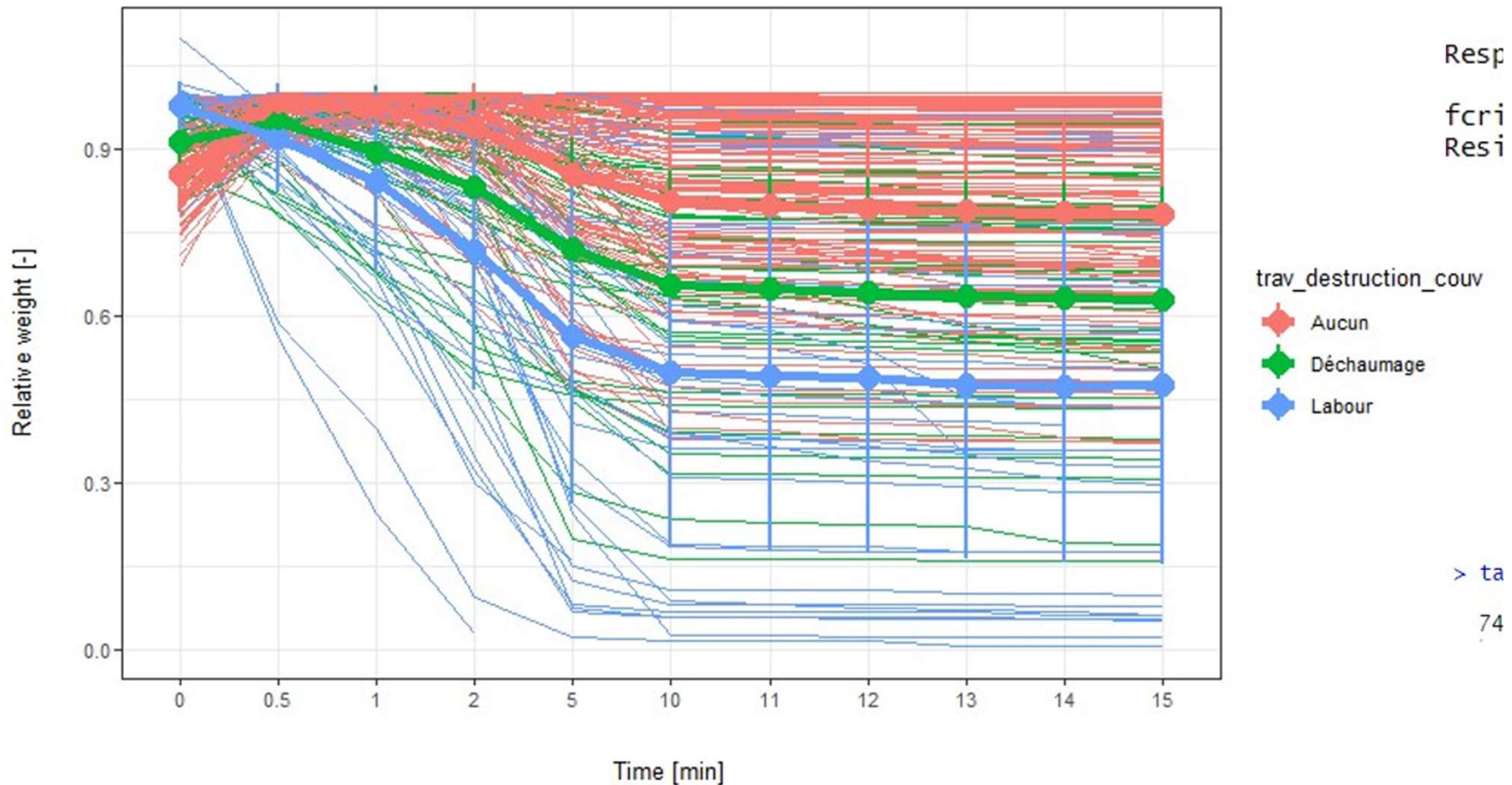
Par la réduction du travail du sol?

Augmenter la teneur de C en surface



Par la réduction du travail du sol?

Et son timing...



Prélèvements effectués dans le 1^{er} quinzaine de mars 2021

Et en pratique...

Couverture du sol



Et en pratique...

Couverts permanents



Et en pratique...

Semis direct



Et en pratique...

Semis direct



Et en pratique...

Semis direct



Et en pratique

Même en patate?



Et en pratique...

Sous-semis



Et en pratique...

Sous-semis



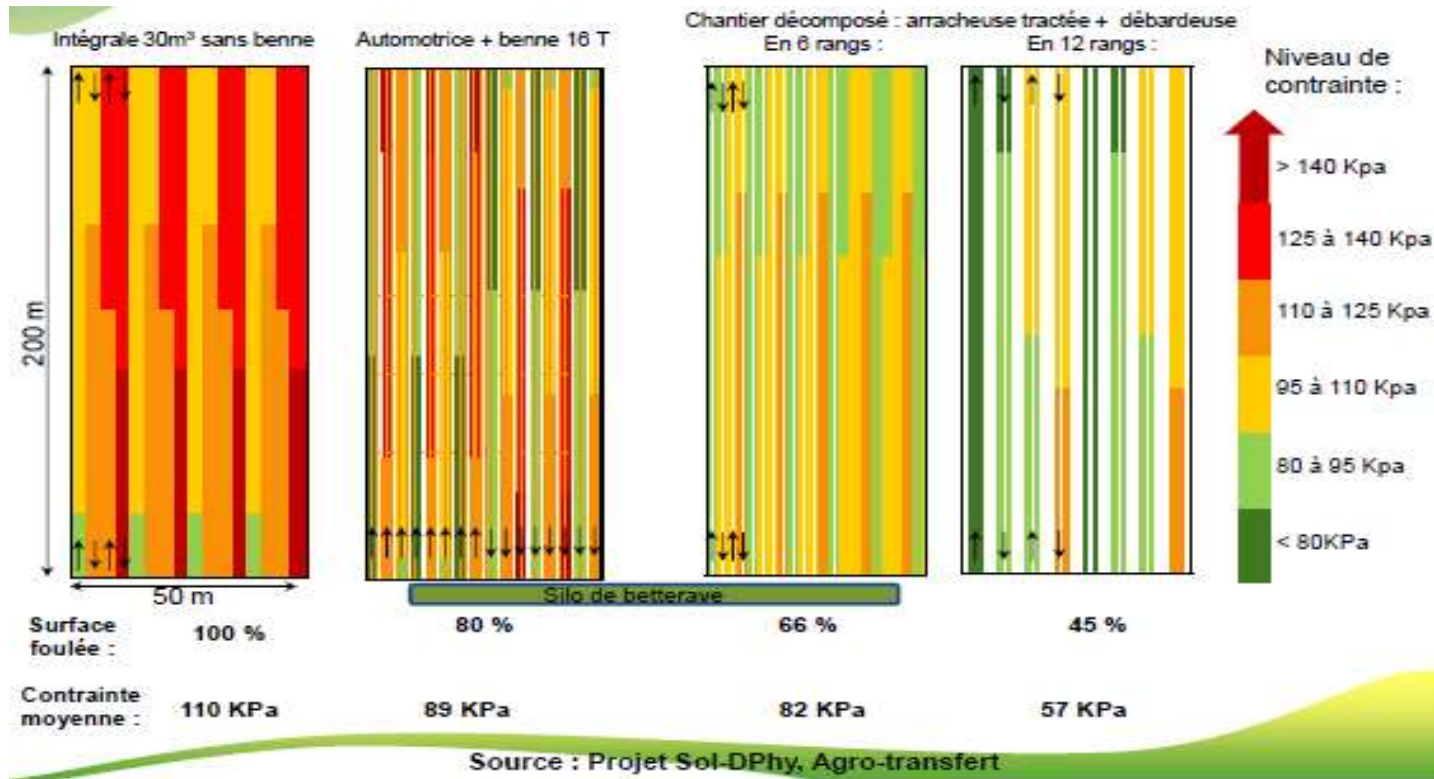
Et en pratique...

Autres plantes compagnes



Et en pratique...

Eviter la compaction



Merci de votre attention



24/02/2022